

LEISTUNG

Arbeitshöhe, max.	12,75 m
Plattformhöhe, max.	10,75 m
Seitliche Reichweite, max. (200 kg)	6,05 m
Übergreifhöhe Gelenkpunkt, max.	4,60 m
Korblast, max.	200 kg
Korbarm, beweglich	-
Schwenkbereich, max.	355 °
Abstützbar bis Geländeneigung, max.	10,0 ° / 17,5 %
Fahrwerk, höhen- und breitenverstellbar	-
Steigfähigkeit, max.	14,4 °/25,5 %
Böschungswinkel, max.	14,4 ° / 25,5 %
Fahrgeschwindigkeit, max.	1,0 km/h

ABMESSUNGEN*

Arbeitskorb (Höhe) (A)	1,10 m
Arbeitskorb (Länge) (B)	1,40 m
Arbeitskorb (Breite) (C)	0,70 m
Baulänge (D)	4,75 m
Baulänge ohne Arbeitskorb (E)	4,00 m
Bauhöhe (F)	1,99 m
Baubreite, min. (G)	0,78 m
Bodenfreiheit, max. (H)	0,40 m
Kette (Länge x Breite) (I)	1,18 x 0,18 m
Abstützfläche (Länge) (J)	3,69 m
Abstützfläche (Breite) (K)	2,86 m
Abstützteller Ø	0,18 m

GEWICHT*

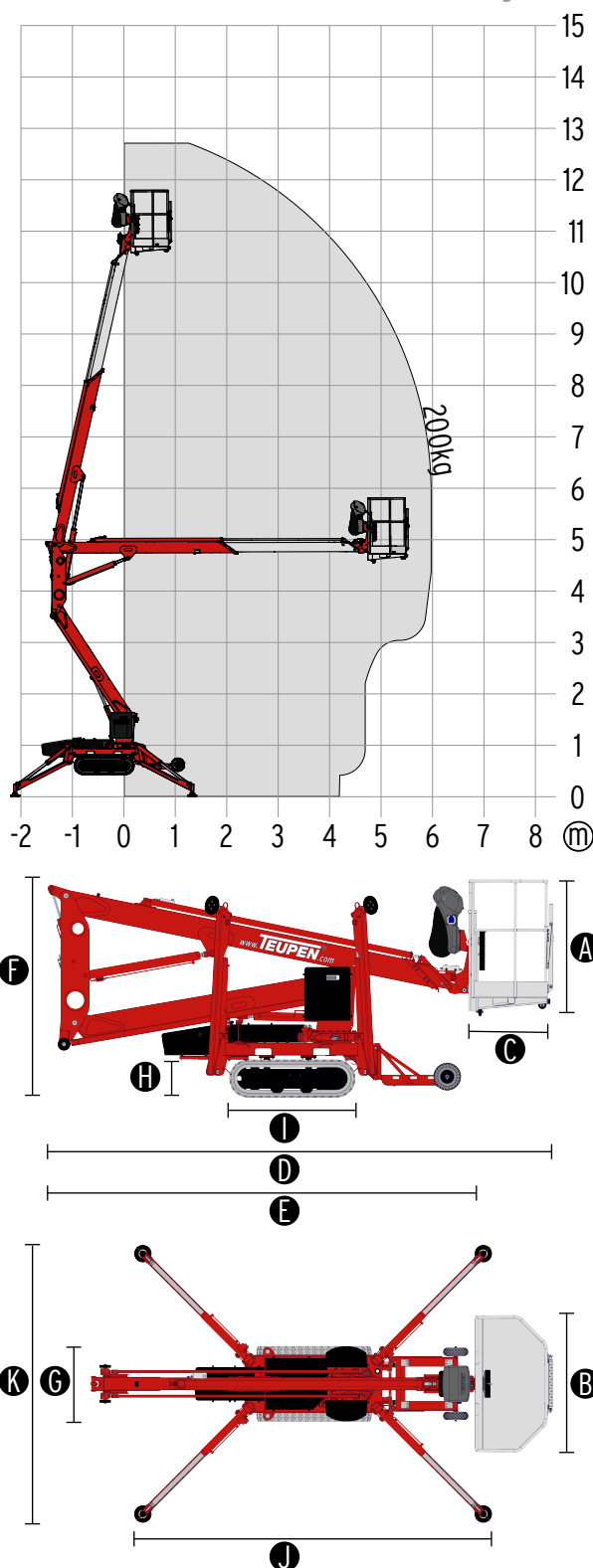
Gesamtgewicht	1400 kg
Nutzlast im Fahrzustand	4,27 kN/m ²
Nutzlast in Arbeitsposition	1,75 kN/m ²
Punktbelastung unter Abstützteller, max.	11,70 kN

ANTRIEB

Standardantrieb:	
■ Elektromotor	(230 V, 12,9 A, 2,2 kW)
Optionale Antriebsarten:	
■ Generator	extern
■ Verbrennungsmotor (Diesel)	Hatz 1B30 (5,4 kW / 7,3 PS)
■ Batterieantrieb (Blei-Säure)	48 V
Tankinhalt (Dieselmotor)	5,0 l

EINSPEISUNG

Elektr. Anschlusswerte, max.	230 V / 16 A
------------------------------	--------------



NORMEN

2006/42/EG-Maschinenrichtlinie
(Harmonisierte Norm EN280:2001 + A2:2009); 2004/108/EG (EMV)
2000/14/EG (Geräuschemmissionsrichtlinie)

* Die technischen Daten können +/- 3 % von den angegebenen Werten abweichen.
* Das Gewicht und die Abmessungen können je nach Option und Zubehör variieren.

FAHRWERK

- Kraftvolles Kettenfahrwerk mit hydraulischem Bremssystem
- Punktgenaues Manövrieren über feinfühlig-elektrohydraulische Kabelfernbedienung
- Weiße, non-marking Gummikette mit speziell angeordnetem Profil für optimalen Grip

ABSTÜTZUNG

- Elektrohydraulische Schnellabstützung mit Abstützautomatik und Bodendrucksensorik
- Abriebfeste Abstützteller

BÜHNENSYSTEM

- Alle Funktionen vom Arbeitskorb aus steuerbar
- Herausnehmbare Kabelfernbedienung
- Robustes, abschließbares Bedienpult
- Parallelgeführter Arbeitskorb mit hydraulischer Nivellierung
- Schwenkeinrichtung mit Hochleistungs-drehkranz, Schneckengetriebe und Hydraulikmotor

ANTRIEB

- Elektromotor (230 V, 12,9 A, 2,2 kW)
- Abnehmbare Halterung für externen Generator

PRODUKTIVITÄT, SICHERHEIT, QUALITÄT

- Hydraulischer Notablass über Handpumpe
- Steckdose im Arbeitskorb (230 V / 16 A)
- Abnehmbarer Arbeitskorb, inklusive Anschlagpunkte für Auffanggurte
- Maschine auch ohne Korb verfahrbar
- Innenliegend geschützte Energieführung für die Korbsteuerung
- Stoßfeste Abdeckhauben über Steuerkasten und Bedienelemente
- Hydraulikanlage serienmäßig mit biologisch abbaubarem Öl befüllt
- Hochwertige Lackierung in RAL 3020 (rot)
 - Hydraulikzylinder in RAL 9006 (grau)
- Hydraulisch entsperreable Rückschlagventile direkt an Hydraulikzylindern
- Druckbegrenzungsventile zur Absicherung des Hydrauliksystems
- Hydrauliktank, Notsteuerung und Verbindungsleitungen sind geschützt angebracht
- Stabiler Grundrahmen mit durchgehenden Staplerschuhen
- Betriebsstundenzähler
- Fuzzy Regelungstechnik

OPTIONEN*

- Dieselmotor Hatz 1B30 (5,4 kW / 7,3 PS)
- Batterieantrieb 48 V (Blei-Säure), inklusive Ladegerät
- Sonderlackierung einfarbig nach RAL-Tönen
 - (ausgenommen Metallic-Lacke, Leucht- und Sonderfarben)
- Sonderlackierung zweifarbig nach RAL-Tönen
 - (ausgenommen Metallic-Lacke, Leucht- und Sonderfarben)

ZUBEHÖR*

- Auffanggurt
- 4 Gleitplatten (700 x 220 x 60 mm)
- Verlegeplatte (2000 x 800 x 15 mm)
- Hebeeinrichtung (200 kg Traglast)
 - Nur in Verbindung mit Vorrüstung für Hebeeinrichtung
- Vorrüstung für Hebeeinrichtung
- 4 Abdeckungen für Kolbenstangen (Abstützung)
- TOP Stufe 1

ANHÄNGER

- Tandem-Tieflader (Alu)
 - Zulässiges Gesamtgewicht (3,0 t)
 - Leergewicht (450 kg)
 - Nutzlast (2550 kg)

KONTAKT

TEUPEN Maschinenbau GmbH

Marie-Curie-Str.13
48599 Gronau
Germany

Phone +49 2562 8161-0
Fax +49 2562 8161-888
E-mail mail@teupen.com

* Das Gewicht und die Abmessungen können je nach Option und Zubehör variieren.

Sämtliche Angaben sind unverbindlich und ohne Gewähr. Änderungen sind ohne Ankündigung vorbehalten. Bilder und Zeichnungen dienen nur der Illustration. Für den sachgemäßen Gebrauch dieser Maschinen ist die entsprechende Betriebsanleitung heranzuziehen. Nichtbefolgung der Betriebsanleitung bei der Verwendung unserer Produkte oder anderweitig fahrlässiges Verhalten kann zu schwerwiegenden Verletzungen oder Tod führen. Für dieses Produkt wird ausschließlich die schriftlich niedergelegte Standardgewährleistung gewährt. TEUPEN leistet darüber hinaus keine anders vereinbarte oder stillschweigend implizierte Gewährleistung. Die Bezeichnungen der aufgeführten Produkte und Leistungen sind gegebenenfalls Marken, Servicemarken oder Handelsnamen der TEUPEN Maschinenbau GmbH und/oder ihrer Tochtergesellschaft in den USA und anderen Ländern. "TEUPEN", "LEO Series" und „Access redefined“ sind eingetragene Warenzeichen der TEUPEN GmbH. © 2020 TEUPEN Maschinenbau GmbH.



2020-B_de_DE